

El balance perfecto entre **espacio, precio y ubicación** es el verdadero equilibrio

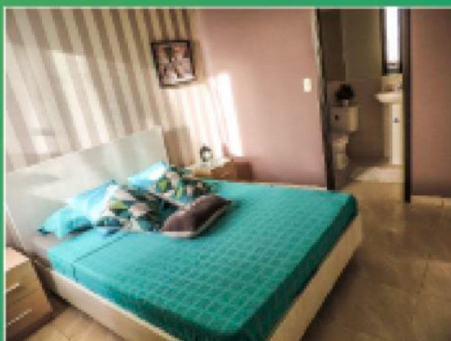
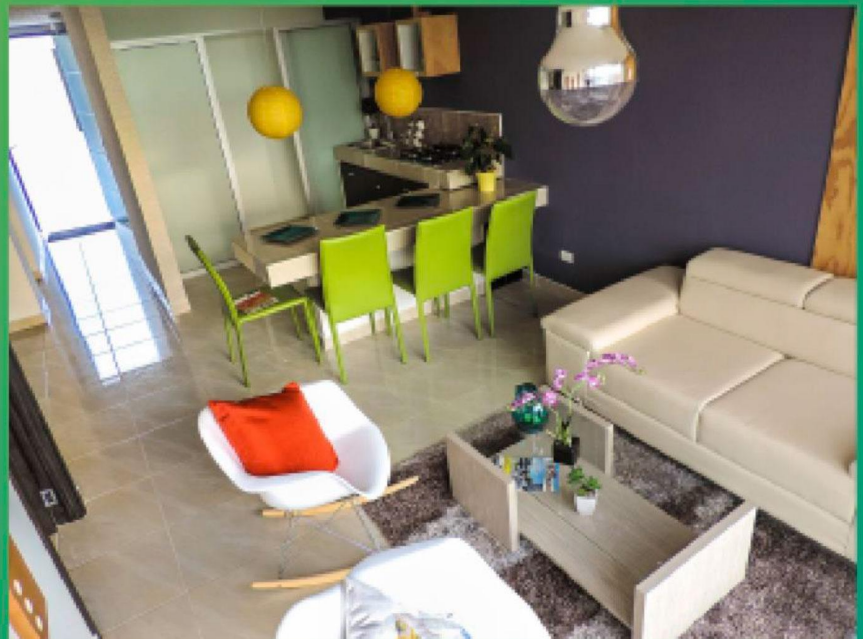
equilibrio
apartamentos

Equilibrio es un proyecto de una torre de apartamentos de doce pisos complementados con una plataforma comercial, excelentes zonas sociales y lo mas importante rodeado de nuestro paisaje cultural cafetero.

A continuación adjuntamos la información y características del inmueble.

INFORMACIÓN GENERAL	
Apartamento	0603
Tipo	2 alcobas + estudio
Parqueadero	
Área construida (m2)	63.00

INVERSIÓN	
Valor Apartamento	<u>\$105.400.000</u>
Valor Garage	
Valor Total	<u>\$105.400.000</u>
Cuota Inicial:	30%
Crédito	<u>70%</u>
Validez de la cotización:	<u>5 días hábiles</u>



Más Información: Jorge Carreño Nuñez | ventas@arquitecturacivil.com | 3146828276



¿Deseas asesoría personalizada? **Clic AQUÍ**>

La presente cotización tendrá una vigencia de cinco días calendario, en cualquier momento el inmueble cotizado puede ser vendido y los precios podrán cambiar después de la vigencia. Las imágenes son representaciones digitales del diseño junto con los apartamentos modelo exhibidos por Arquitectura Civil S.A.S. pueden variar en la percepción y construcción final. Las áreas privadas construidas podrán sufrir ajustes como consecuencia directa de modificaciones ordenadas por la curaduría o la alcaldía competente en la licencia de construcción. Las áreas de balcón y terrazas son zonas comunes de uso exclusivo y no hacen parte del área privada ni construidas del inmueble. El mobiliario, electrodomésticos, gasodomesticos, acabados y demás elementos que aparecen en las imágenes o en el apartamento modelo, son una representación con el fin de ilustrar la utilización de los espacios, pueden diferir de lo entregado.